

VÁŠ DOPIS Č. J.:

ZE DNE:

NAŠE Č. J.:

SPIS. ZN.:

13.10.2023

MMB/0469130/2023

6300/MO/MMB/0469130/2023/2

IS-ARCH s.r.o.

Ing.arch. Ivo Švábenský

Slavičkova 827/1a

638 00 Brno

VYŘIZUJE:

TELEFON:

E-MAIL:

ID DATOVÉ SCHRÁNKY:

Ing. arch. Eva Šimečková

+420 542 173 161

simeckova.eva@brno.cz

a7kbrnn

DATUM:

POČET LISTŮ:

02.11.2023

02

Vyjádření stavebního referátu Majetkového odboru Magistrátu města Brna

Stavba: „Mateřská škola a školní družina, Brno, Kikrleho“

Stavebník: statutární město Brno zastoupené MČ Brno-Slatina, Tilhonova 59, 627 00 Brno, IČ: 44992785

Podáním ze dne 13.10.2023 obdržel Majetkový odbor MMB žádost o vyjádření k projektové dokumentaci na výše uvedenou stavbu pro společné povolení.

Předložená projektová dokumentace (DSPS 09/2023, IS-ARCH s.r.o.) řeší novostavbu mateřské školy a školní družiny při nároží ulice Kikrleho a Šmahova v městské části Brno- Slatina.

Řešené území je vymezeno pozemky p.č. 1685, 1686/1, 1686/2, 1686/3 a 1686/5 vše k. ú. Slatina (LV 10001). Na pozemku p.č.1686/3, k.ú. Slatina se v současnosti nachází klubovna školní družiny a na pozemku p.č. 1685, k.ú. Slatina objekt školičky – obě stavby jsou určeny k demolici. K demolici je určena také trafostanice (LV 3836) na pozemku p.č. 1686/5, k.ú. Slatina (LV 10001). Demolice včetně zrušení stávajících přípojek je řešena samostatnou projektovou dokumentací a bude projednána v samostatném stavebním řízení. Samostatně budou řešeny rovněž stavební objekty v distribuci EG.D a.s.

Novostavba MŠ a školní družiny je navržena jako dvoupodlažní podsklepený objekt s plochou střechou s kapacitou 120 žáků ve 4 třídách se zohledněním potřeby využití učeben rovněž pro potřeby školní družiny. V podzemním podlaží jsou navrženy technické místnosti s technologií VZT, vytápění a ohřev TUV, sklad a požární oddělená místnost serverovny. Objekt je navržen jako bezbarierový, pohyb mezi jednotlivými patry umožňuje výtah s vnitřním rozměrem kabiny 1100 x 1400 mm.

V rámci řešení napojení objektu MŠ na technickou infrastrukturu jsou navržena zpětná zapravení míst dotčených překopy IS. Tato zapravení budou provedena z části ve vozovce a z části v chodníku. Součástí úprav bude zrušení stávajícího sjezd přes chodník v ulici Kikrleho a celoplošná předlažba od objektu stávající základní školy až po křížení ulic Kikrleho a Šmahova.

Členění stavby na objekty a technická a technologická zařízení

SO 01 Školní družina

SO 02 Mateřská škola

SO 03 Přípojky vodovodu

SO 03a Přípojka vodovodu ke školní družině

SO 03b Přípojka vodovodu k MŠ

SO 03c Přípojka vodovodu k RD Šmahova 625/20 – řešeno samostatným projektem a povolením

SO 04 Přípojky kanalizace, retenční nádrž

SO 05 Přeložky VN a NN kabelů – řeší samostatně EG.D

SO 06 Přípojky NN – řeší samostatně EG.D

SO 07 Přípojky SLP

SO 08 Demolice objektu klubovny – řešeno samostatným projektem a povolením

SO 09 Demolice objektu školičky – řešeno samostatným projektem a povolením

SO 10 Sadové úpravy, hřiště, oplocení, Inventarizace dřevin

SO 11 Komunikace, chodníky, zpevněné plochy

PS 01 Technologie stravování

PS 02 Přemístění trafostanice – řeší samostatně EG.D

Výše popsanou stavbou budou dotčeny pozemky ve vlastnictví statutárního města Brna, které jsou vedené v katastru nemovitostí na LV 10001 jako:

p.č. 1685, k.ú. Slatina (zastavěná plocha a nádvoří, bez čp/če)- pozemek je svěřen MČ Brno- Slatina (Kat.I.),

p.č. 1686/3, k.ú. Slatina (zastavěná plocha a nádvoří, budova č.p. 845 je součástí pozemku)- pozemek je svěřen MČ Brno- Slatina (Kat.I.),

p.č. 1686/1, 1686/2, k.ú. Slatina (ostatní plocha- jiná plocha)- pozemek je svěřen MČ Brno- Slatina (Kat.I.),

p.č. 1686/5, k.ú. Slatina (zastavěná plocha a nádvoří, budova bez čp/če není součástí pozemku (LV 3836) - pozemek je ve správě OSM MMB (trafo),

p.č. 1687, 2148, k.ú. Slatina (ostatní plocha – ostatní komunikace) - správu těchto komunikačních ploch vykonává společnost Brněnské komunikace, a.s.

Majetkový odbor MMB v zastoupení statutárního města Brna jako vlastníka dotčených pozemků (kromě pozemků svěřených MČ) souhlasí s výše popsanou stavbou a vydáním společného povolení a současně upozorňuje na tyto skutečnosti:

- Vyjádření za vlastníka dotčených pozemků p.č. 1685, 1686/3, 1686/1, 1686/2, vše k.ú. Slatina a pozemku sousedícího p.č. 1684, k.ú. Slatina je z titulu svěřeni plně v kompetenci městské části města Brna, Brno – Slatina (článek 26 a článek 75 Vyhlášky města Brna č. 20/2001, kterou se vydává Statut města Brna.
- Současně upozorňujeme na oznamovací povinnost MČ města Brna, Brno- Slatina Radě města Brna o nabytí nemovitého majetku vybudovaného vlastní investiční činností.
- Zásah do pozemků p.č. 1687, 2148, vše k.ú. Slatina a technické parametry zpevněných ploch pro uložení IS a nové předláždění budou projednány a odsouhlaseny se správcem, společností Brněnské komunikace, a.s. Stanovené podmínky musí být splněny.
- Zásah do pozemku p.č. 1686/5, k.ú. Slatina bude projednán a odsouhlasen se správcem, Odborem správy majetku MMB. Stanovené podmínky musí být splněny.
- Bude dodržena obecně závazná vyhláška statutárního města Brna č. 8/2009, o koordinaci výkopových prací na veřejných prostranstvích ve městě Brně, ve znění obecně závazné vyhlášky statutárního města Brna č. 12/2014. Koordinaci výkopových prací vyřizuje OI MMB, Kounicova 966/67a, 602 00 Brno, bližší informace 542174714 (Lucie Bušinová), 542174505 (Vlasta Jágerová).

MO MMB rovněž upozorňuje na tyto povinnosti:

- V souladu s ustanovením §104 odst. 3 zákona č. 127/2005 Sb., o elektronických komunikacích a o změně některých souvisejících zákonů (zákon o elektronických komunikacích), je držitel telekomunikační licence povinen pro nové trasy telekomunikačního vedení uzavřít smlouvu o věcném břemeni – služebnosti.
- Provozovatel distribuční soustavy je povinen zřídit věcné břemeno (služebnost dle zákona č. 89/2012 Sb., občanský zákoník) umožňující využití cizí nemovitosti nebo její části v souladu s ust. § 25 odst. 4 zákona č. 458/2000 Sb., o podmínkách podnikání a o výkonu státní správy v energetických odvětvích a o změně některých zákonů v platném znění (energetický zákon), pokud toto oprávnění nevzniklo ze zákona.
- Smlouva o zřízení věcného břemene – zřízení služebnosti ke služebným pozemkům statutárního města Brna bude uzavřena prostřednictvím Odboru investičního MMB, Kounicova 67a, 601 67 Brno - (informace: Referát majetkoprávního vypořádání - (Keprt- tel.542174767, 4764-66).
Formulář žádosti je přiložen.

Toto vyjádření je platné po dobu dvou let.

S pozdravem

STATUTÁRNÍ MĚSTO BRNO
MAGISTRÁT MĚSTA BRNA
Majetkový odbor
Malinovského nám. 3
601 67 BRNO
-003-

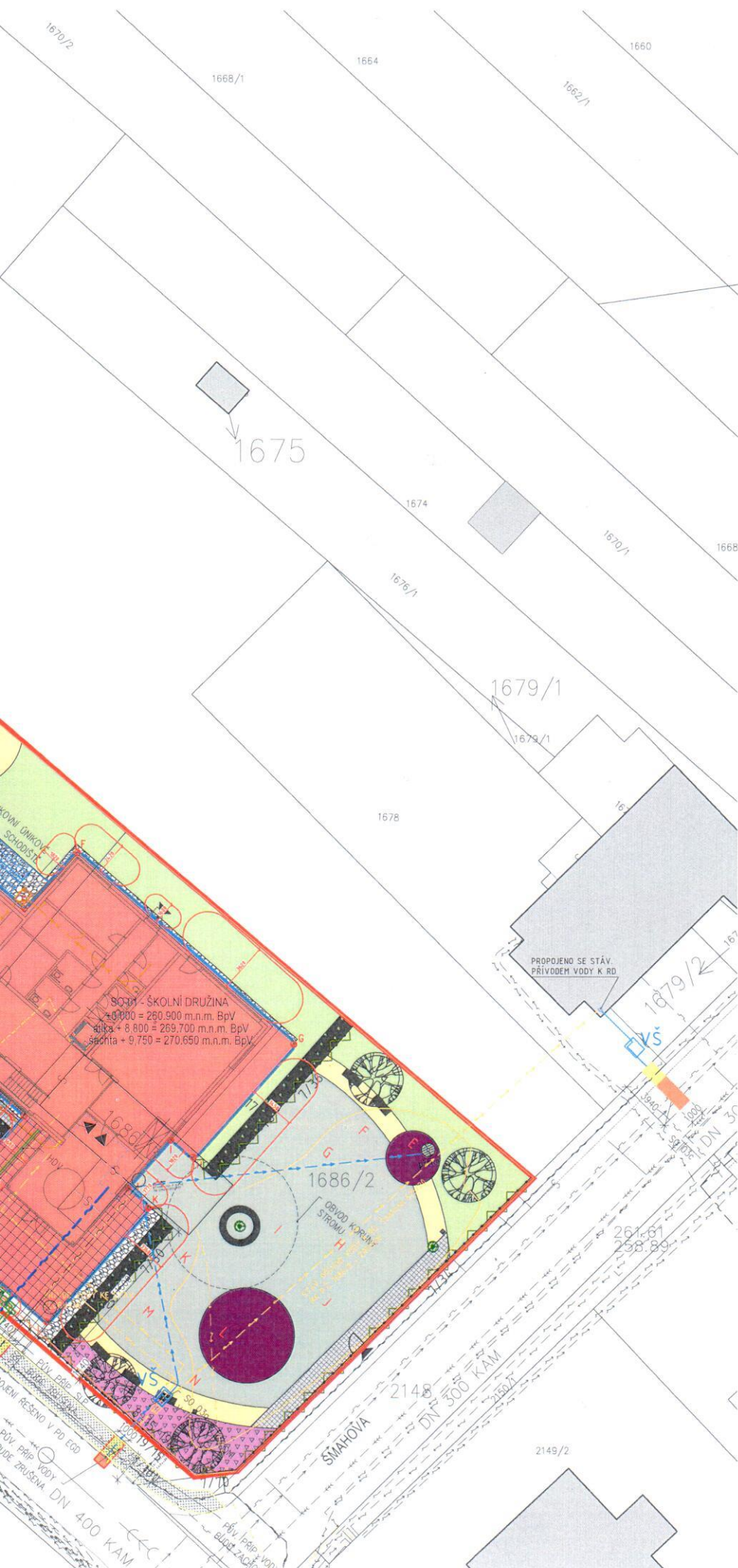
Mgr. Dagmar Baborovská
vedoucí Majetkového odboru

PŘÍLOHY

C.3 Situace koordinační s vyznačeným souhlasem MO MMB
Formulář pro zřízení věcného břemene – služebnosti

NA VĚDOMÍ

OSM MMB, Husova 3, 601 67 Brno
Spis



LEGENDA OZNAČENÍ

- REŠENÉ ÚZEMÍ
- REŠENÉ OBJEKTY
- STÁVAJÍCÍ OBJEKT MŠ
- OKOLNÍ ZÁSTAVBA
- HLAVNÍ VSTUP
- STÁVAJÍCÍ STROMY
- STROMY, KEŘE URČENÉ KE KÁCENÍ
- NAVRŽENÁ VZROSTLÁ VÝSADBA
- NOVÉ OPLOČENÍ Z GABIONŮ v=15m
- POŽÁRNĚ NEBEZPEČNÝ PROSTOR

LEGENDA STÁVAJÍCÍCH SÍTÍ

- PODZEMNÍ VEDENÍ NN
- KANALIZACE JEDNOTNÁ KAM
- PLYNOVODNÍ PŘÍPOJKA NTL
- VODOVOD
- KABEL VO
- METALICKÝ/OPTICKÝ KABEL (CETIN + VODAFONE)

LEGENDA NOVÝCH SÍTÍ

- PŘÍPOJKA JEDNOTNÉ KANALIZACE, KAMENINA + OBETONOVÁNÍ, DN 200, d=10,8m
- PŘÍPOJKA VODOVODU, HOPE d50x4,6 SDR 11, d=7,6m
- AREÁLOVÁ KANALIZACE DEŠŤOVÁ PVC 160
- AREÁLOVÁ KANALIZACE SPLAŠKOVÁ PVC 160
- METALICKÝ/OPTICKÝ KABEL (CETIN + VODAFONE)

LEGENDA POVRCHŮ

- NOVÉ OZELENĚNÍ
- NOVÉ POCHOZÍ ZPEVNĚNÉ PLOCHY, BETONOVÁ DLAŽBA FORMÁTU 600 x 600, tl. 6cm
- OKAPOVÝ KAČÍREK Z KAMENIVA FR 16-32 ŠÍŘKY 450 mm + ZAHRADNÍ OBRUBNÍK ŠÍŘKY 50 mm

- ZAPRAVENÍ VOZOVKY PO PŘÍPOJKÁCH IS, ASFALTOVÝ BETON
- ZAPRAVENÍ CHODNÍKU PO PŘÍPOJKÁCH IS - BETONOVÁ DLAŽBA 30x30
- CELOPLOŠNÁ PŘEDLAŽBA - DLE POŽADAVKU BKOM

SEZNAM STAVEBNÍCH OBJEKTŮ

- SO 01 Školní družina
- SO 02 Mateřská škola
- SO 03 PŘÍPOJKA VODOVODU
 - SO 03a PŘÍPOJKA VODOVODU KE ŠKOLNÍ DRUŽINĚ
 - SO 03b PŘÍPOJKA VODOVODU K MŠ
 - SO 03c PŘÍPOJKA VODOVODU K RD ŠMAHOVA 625/20
- SO 04 PŘÍPOJKA KANALIZACE, retenční nádrž
- SO 05 Přeložka VN a NN kabelů - řeší samostatně EGD
- SO 06 PŘÍPOJKY NN - řeší samostatně EGD
- SO 07 PŘÍPOJKY SLP
- SO 08 Demolice objektu klubovny - řešeno samostatným projektem a povolením
- SO 09 Demolice objektu školičky - řešeno samostatným projektem a povolením
- SO 10 Sadové úpravy, hřiště, oplocení, inventarizace dřevin
- SO 11 Komunikace, chodníky, zpevněné plochy
- PS 01 Technologie stravování
- PS 02 Přemístění trafostanice

SOUHLAS MO MMB

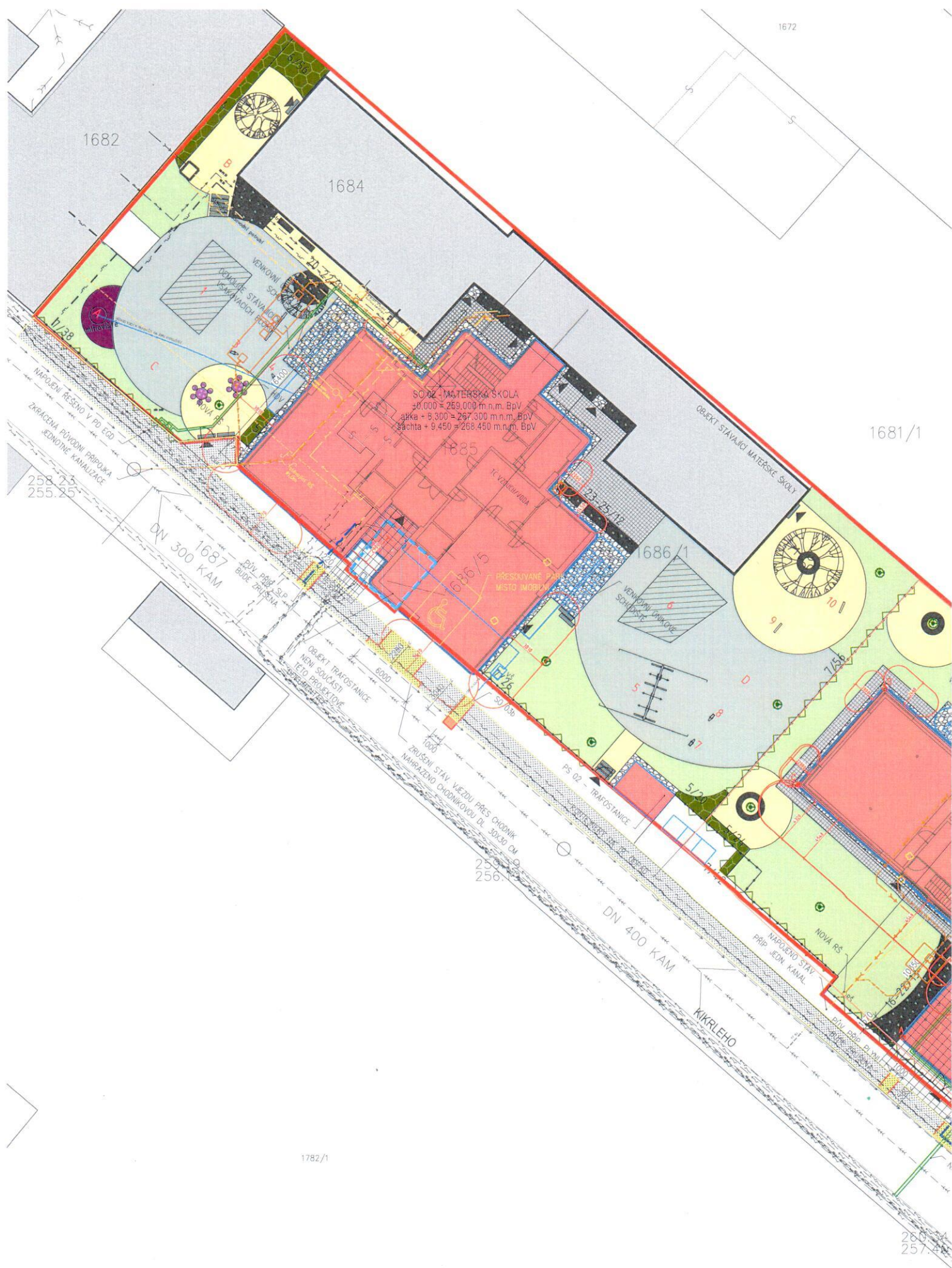
DATUM 2.11.2023 PODPIS

PŘÍLOHA K VYJÁDRĚNÍ

č.j. PMB/0469130/2023

STATUTARNÍ MĚSTO BRNO
MAGISTRÁT MĚSTA BRNA
Majetkový odbor
Malinovského nám. 3
601 67 BRNO
-003-

INVESTOR :	STATUTARNÍ MĚSTO BRNO	DOMKOVSKÉ NÁM. 196/1, 602 00 BRNO
MATEŘSKÁ ŠKOLA A ŠKOLNÍ DRUŽINA BRNO, KIKRLEHO		
STUPEŇ :	DOCUMENTACE PRO SPOLEČNÉ POUŽITÍ	
GENERÁLNÍ PROJEKTANT :	le arch	
PROJEKT :	C. SITUACE	
VEDOUcí PROJEKTANT :	ING. ARCH. IV. ŠVABENSKÝ	IS-ARCH s.r.o. Brno, Kikrleho nám. 108 602 00 Brno IČ: 250 79 196
ZODPOVÍDÁNÝ PROJEKTANT :	ING. ARCH. MARTIN BOKRAK	
VYPRACOVÁN :	JAR. MASOPUSL	
KONTROLOVÁN :	ING. ARCH. MARTIN BOKRAK	
NÁZEV VÝKRESU :	SITUACE KOORDINAČNÍ	
DATUM :	09/2023	ČÍSLO VÝKRESU : C.3
MĚŘÍTKO :	1:200	



ŽÁDOST O ZŘÍZENÍ SLUŽEBNOSTI K SLUŽEBNÉMU POZEMKU STATUTÁRNÍHO MĚSTA BRNA

(pro uložení inženýrských sítí)

Podáno na Odbor investiční MMB dne

1. Žadatel

1.1 Fyzická osoba

Jméno a příjmení
Poznámka: musí odpovídat stavebníkovi tzn. osobě, která žádá o stavební povolení; je-li stavebníkem více osob uveďte v příloze

IČ podnikající fyzické osoby.....

Datum narození

Trvalé bydliště (včetně PSČ)

Podpis žadatele

1.2 Právnícká osoba

Obchodní firma/název.....

Sídlo.....

IČ.....

Osoba pověřená podpisem smlouvy.....

1.3 Osoba pověřená k vyřízení žádosti žadatelem (pověření/plná moc přílohou žádosti)

Jméno a příjmení

Kontakt (telefonní spojení, email).....

Podpis

2. Druh inženýrské sítě

.....
.....

3. Umístění inženýrské sítě (uvést pouze pozemky statutárního města Brna)

Název stavby

Předpokládaný rok ukončení stavby.....

Katastrální území

Pozemky p.č./délka dotčení (m).....

.....
.....

Ukončení inženýrské sítě - přípojky:

- nemovitost (typ stavby, pozemek p.č.)

- ulice, č. popisné/č. orientační

4. Přílohy předané žadatelem

- Vyjádření Majetkového odboru MMB k projektové dokumentaci
(obsahuje vyjádření za Referát stavební i Oddělení evidence majetku, MO MMB)
- Situace z projektové dokumentace obsahující zakreslení trasy inženýrské sítě v katastrální mapě

5. Vyjádření Odboru územního plánování a rozvoje MMB pro stavby na území města Brna
(případně kopie územního rozhodnutí/souhlasu nebo závazného stanoviska OUPR)

6. Souhlas příslušné městské části se zřízením služebnosti
(pouze v případě, že je pozemek svěřen MČ)

7. Vyjádření správce pozemku - kopie vyjádření k projektové dokumentaci
(dle vyjádření Referátu stavebního Majetkového odboru MMB k projektové dokumentaci)

Poznámky:

Vyplněnou žádost se všemi přílohami a vyjádřeními doručit na OI MMB, Kounicova 67, Brno. Případné informace a konzultace tamtéž. (Keprt, Greplová, Křížová, Lysáková, Herzigová, 542174764-68).

Dle obecného nařízení Evropského parlamentu a Rady (EU) 2016/679, o ochraně fyzických osob v souvislosti se zpracováním osobních údajů a o volném pohybu těchto údajů a o zrušení směrnice 95/46/ES, a souvisejících právních předpisů, Vás v rámci informační povinnosti o zpracování osobních údajů informujeme, že na stránce www.bрно.cz/GDPR je zveřejněna informace o nakládání s osobními údaji.